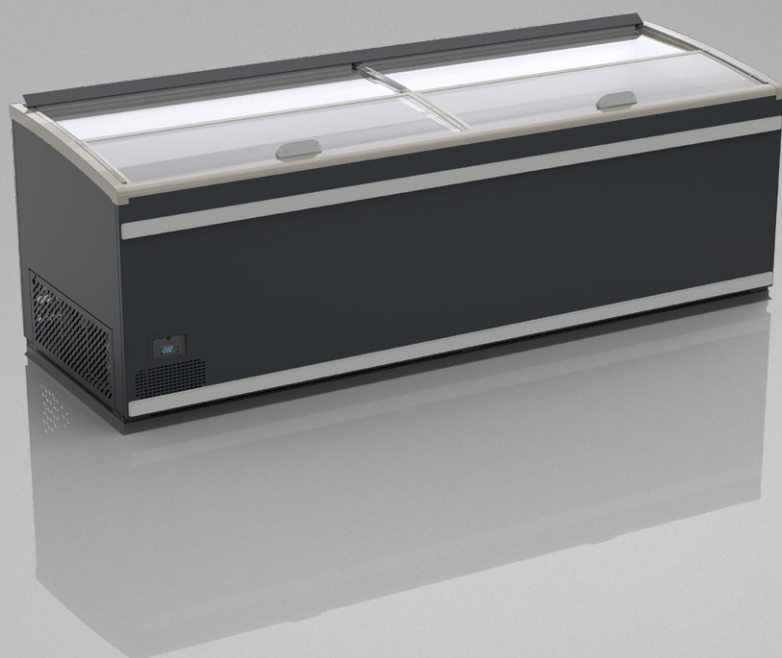


PLUG-IN → WYSPY

Dolomiti WMDO-03 CCP

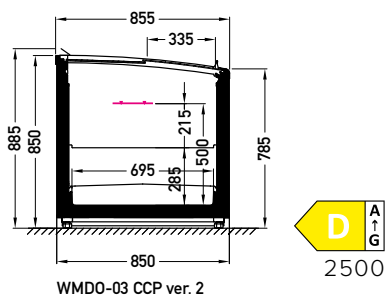


CECHY STANDARDOWE:

- temperatura pracy urządzenia: od -25°C do -21°C
- czynnik chłodniczy: R290
- odmrażanie gorącym gazem
- automatyczne odparowanie kropli
- sterownik elektroniczny – temperatura wyświetlana na sterowniku
- powierzchnia ekspozycyjna: półki siatkowe druciane boczne i dolne malowane proszkowo
- kolorystyka frontu i cokołu biały (RAL 9003)
- na froncie odbojnik płaski; w TG na froncie oraz bokach
- oświetlenie LEDit w poręczy, barwa CW-2
- boki zintegrowane

Dolomiti WMDO-03 2500 CCP

CCP – pokrywa I pojedyncza, gięta I przesuwna (górną-dół/przód-tył)



INNE MODUŁY

1850 2100 2500
1850G

JBG-2 Sp. z o.o. zastrzega sobie prawo zmiany standardów wykonywanych urządzeń lub wycofania z oferty produktów bez wcześniejszego uprzedzenia. Oznaczenie klasy efektywności energetycznej odnosi się jedynie do wybranych modeli urządzenia, które prezentowane są na danej stronie katalogu. Podana klasa efektywności energetycznej zależy od modulacji, wyposażenia, wersji oszkleń i rodzaju użytego czynnika chłodniczego. Zmiana każdego z tych parametrów może spowodować zmianę klasy efektywności energetycznej. Aby poznać klasę efektywności energetycznej urządzenia o innych parametrach niż prezentowane w katalogu należy skontaktować się z producentem.

jbg2.com